

# Impressum

Offenlegung nach § 25 Mediengesetz

Inhaltlich Verantwortlicher gemäß § 10 Abs 3 MDStV: Werner Bregar

Tätigkeitsbereich: Schihüttenvermietung, Chalet-Vermietung, Privatzimmervermietung

**Office:** Chalet Bregar / Präbichl

Inhaber: Werner Bregar

Schulgasse 80/19

A 1180 Wien

Mobil: +43 664 358 92 76

Email: [info@chalet-bregar.com](mailto:info@chalet-bregar.com)

Chalet: Laufstraße 44, 8794 Vordernberg

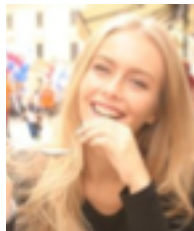
Lat N 47.52064, Lon E 14.96103, 1.246m

## Realisierung dieser Webseite

### Logoentwicklung und Design

Vanessa Kollinger Grafikdesign

Freelance Graphic Designer



### Umsetzung, Design und Programmierung

Elisabeth Zoe Knass

Graphic and Web-Designer, Media Artist



### Idee und Konzeption

Werner Bregar



## **Bildrechte**

Titelbild (Grübl Abfahrt vor Eisenerzer Reichenstein Gebirgsmassiv)

Dany Kessler, Keri/Zakynthos (Chalet-Gast, Jan. 2006)

Chalet Bregar / Präbichl (reg-stm) Fotodokumentationen  
auf Internet-Buchungsseiten und im aktuellen Katalog

Werner Bregar & huettenpartner.at, Wien & Klosterneuburg

## **Urheberrechte, Nutzungsbedingungen**

Der Inhalt dieser Website ist urheberrechtlich geschützt. Bestimmte Inhalte können weiters auch den Urheberrechts- und Nutzungsbedingungen von Partnern oder Lieferanten unterliegen. Die Bereitstellung von Inhalten und Bildmaterial dieser Website auf anderen Websites ist nur mit ausdrücklicher Genehmigung des Chalet Bregar / Präbichl gestattet. Die auf dieser Website enthaltenen Angaben werden nach bestem Wissen erstellt und mit großer Sorgfalt auf ihre Richtigkeit überprüft. Trotzdem sind inhaltliche und sachliche Fehler nicht vollständig auszuschließen. Chalet Bregar / Präbichl übernimmt keinerlei Garantie und Haftung für die Richtigkeit, Aktualität und Vollständigkeit der bereitgestellten Informationen. Alle Angaben sind ohne Gewähr.

## **Haftungshinweis**

Trotz sorgfältiger inhaltlicher Kontrolle übernehmen wir keine Haftung für die Inhalte externer Links. Für den Inhalt der verlinkten Seiten sind ausschließlich deren Betreiber verantwortlich.

## **Chalet – Etymologie und Geschichte des Begriffes**

Das Chalet ist ein im Alpenraum, insbesondere in der Schweiz verbreiteter ländlicher Haustyp. Chalets werden traditionell aus Holz gefertigt oder haben eine Holzverschalung. Ein flaches Satteldach mit weitem Dachüberstand ist typisch für das Chalet. Zur Etymologie des Wortes „chalet“ (frz.; von lateinisch *cala* „geschützter Ort“) stammt aus der französischsprachigen Schweiz und bedeutete ursprünglich „Sennhütte“. Der heutige Sprachgebrauch bezieht auch Ferienhäuser und –wohnungen mit ein.

Im Zuge der Romantisierung des Landlebens und der Bergwelt im 19. Jahrhundert entwickelte der europäische Adel und das Bürgertum ein wachsendes Interesse für das traditionelle Holzhaus im schweizerischen Alpenraum. Chalets schmückten die Gärten aristokratischer Residenzen, Villen im Chaletstil wurden errichtet, Chaletsiedlungen entstanden in den Vorstädten.

Mit dem in jeder Zeitperiode aufblühenden Tourismus fand das Chalet schnell große Verbreitung als Ferienhaustyp. Heute wird der Begriff „Chalet“ daher oft synonym für Ferienhaus verwendet.

Quelle: wikipedia